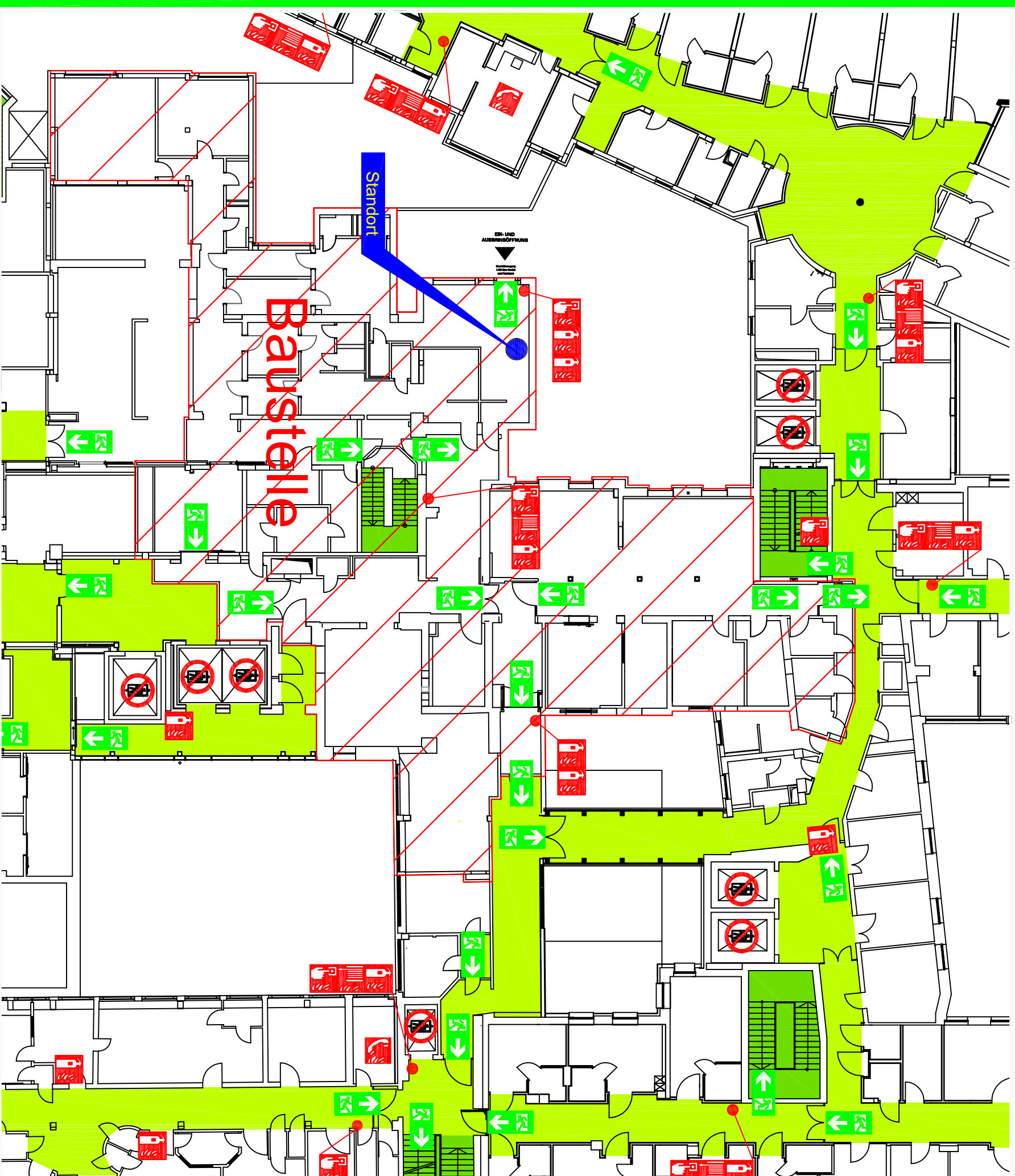
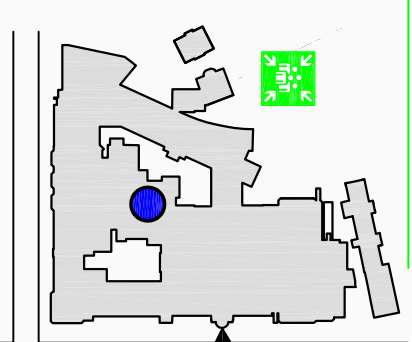


Flucht- und Rettungsplan



ÜBERSICHTSPLAN



1. Obergeschoss

LEGENDE

- Standort
- Sammelplatz
- Standort Erste-Hilfe-Material
- Richtungspfeil
- Rettungsweg Notausgang
- Löschschlauch
- Feuerlöscher
- Einrichtungen zur Brandbekämpfung
- Telefon zur Brandmeldung
- Brandmelder
- Bedienteil für Rauch- und Wärmeabzug
- Treppenräume im Verlauf von Rettungswegen
- Rettungsweg
- Treppe
- Aufzug

Verhalten im Brandfall

Ruhe bewahren!

1. Brand melden:

Brandrunder beteiligen

Bauleitung informieren



WO brennt es?
WAS brennt?
Wie viel brennt?
Welche Gefahren?
Warten auf Rückfragen

2. In Sicherheit bringen:

Gefährdete Personen warnen

Hilflose Personen mitnehmen

Türen schließen

Gekennzeichneten Rettungsweg folgen

Sammelplatz aufsuchen

Aufzug nicht benutzen

Anweisungen beachten

3. Löschversuche unternehmen:

Feuerlöscher benutzen

Löschschlauch benutzen



Verhalten im Notfall

Ruhe bewahren!

1. Unfall melden:

Personal informieren



WO geschah es?
WAS geschah?
WIE VIELE Verletzte?
WELCHE Arten von Verletzungen?
WARTEN auf Rückfragen!

2. Erste Hilfe:

Absicherung des Unfallortes

Versorgung der Verletzten



Anweisungen beachten

3. Weitere Maßnahmen:

Rettungsdienste einweisen

Schaulustige entfernen